

טיולים

# נסע לעומק הים

ספינות טרופות, שוניות אלמוגים, נמל רומי ואפילו דיונות חול. עולם שלם ופנטסטי מסתתר במצולות מול חופי ישראל. הפרויקט המלא באתר "הארץ" • משה גלעד



**2 מטר**

### הספינה העתיקה במעגן מיכאל

ספינת סוחר מעץ מסוף המאה החמישית לפנה"ס שהתגלתה ב-1985 בים במרחק 70 מטר מחוף קיבוץ מעגן מיכאל. אורך הספינה כ-14.5 מטר ומוצאה כנראה מהאי אביה שביוון. הספינה המקורית הוצאה מהים, שומרה, ומוצגת כיום במוזיאון הכט שבאוניברסיטת חיפה. רפליקה שלה עוגנת במרינה הרצליה.



**0 מטר**

### טבלאות גידול

טבלאות גידול הן רכסי כורכר בקרבת החוף שהגלים כרסמו עד לגובה פני הים. הטבלאות שטוחות ונוצרו בשחיקה ממושכת ובתהליך כימי בזמן השפל. הן נבנות כל העת מחדש על ידי יצורים חיים כחלונות. הטבלאות הן בית גידול ייחודי ברמה עולמית ומאכלסות מגוון אקולוגי של אצות, רכיכות, סרטנים ודגים.

**6 מטר**

### שרידי אוניית הבוטנים ביפו

ספינת דואר מצרית בשם Bilbeis באורך 90 מטר, שהגיעה מנמל אלכסנדריה. עלתה על שרטון בחוף גבעת עלייה ביפו, ב-5 במאוס 1934. רוב מטענה היה בוטנים, ומכאן שמה. משמשת כיום כאתר צלילה.



**15 מטר**

### קניון שלושת העוגנים

אתר צלילה בחוף שבי ציון, שנחשב לאחד המהנים ביותר בישראל. זרמי הים חצבו במקום תעלות בריף הסלעי ויצרו קניון שזכה לכינוי "מגרש המשחקים". זהו בית גידול לבעלי חיים ימיים כתמנונים, מורנות, לוקוסים ועוד.

**9 מטר**

### האונייה הטורקית מול נהריה

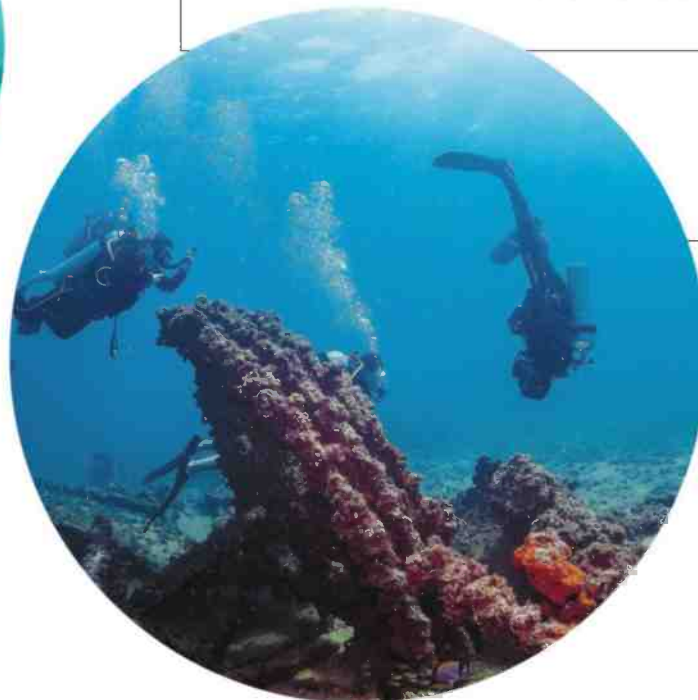
אוניית משא טורקית שטבעה במרחק 900 מטר מחוף נהריה. שרידיה מונחים בעומק של 9 מטרים ומכוסים בצמחיה ובעלי חיים זעירים, רכיכות ודגה. בצלילה ניתן לראות את דודי הקיטור שלה.

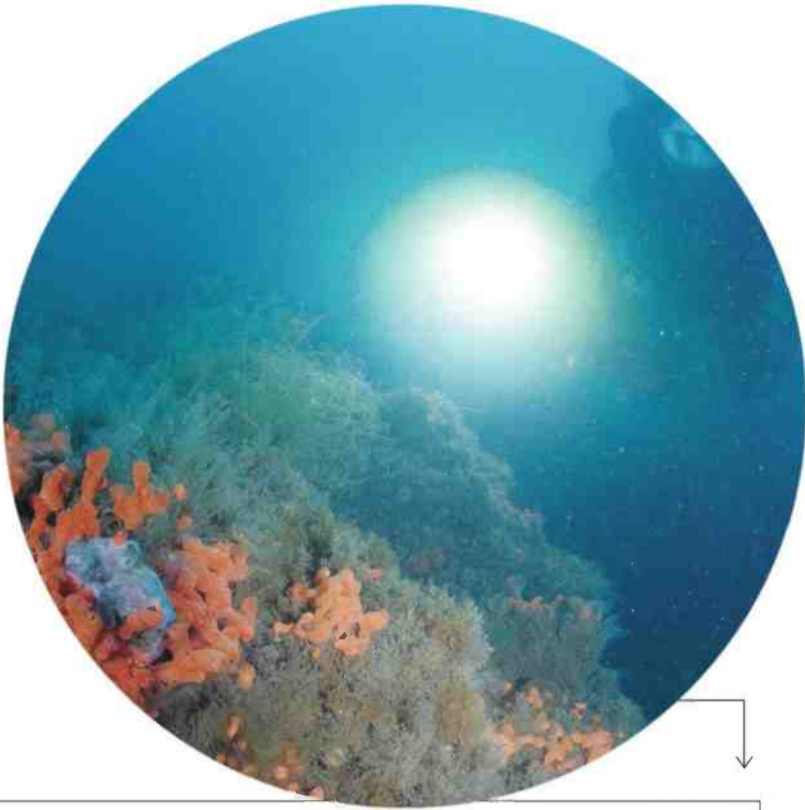


**20 מטר**

### שוניות סלעיות עמוקות בחופים הצפוניים

השוניות הסלעיות הן המערכת האקולוגית העשירה ביותר ביצורים חיים בים התיכון, בדומה לשוניות האלמוגים בימים הטרופיים. בסלע שהוצא מהשונית ומשקלו כקילוגרם נמצאו 39 מינים של אצות ובעלי חיים החיים על הסלע ובתוכו.





### 35 מטר

#### דיונות החול התת ימיות של ים אבטח

מרבית שטח הים באזורנו מורכב ממצע של חול או טין, בדומה לחולות המדבריים או חולות פארק ניצנים. לכאורה, השטח חסר ייחוד, אבל בתוך החול מסתתרים יצורים מרתקים כמו חתולי ים דגי סול. שטח החול של ים אבטח הוצע כשמורת טבע ימית אך כיום עדיין לא זוכה להגנה.



### 26 מטר

#### סטי"ל אח"י כידון

ספינת הטילים שנבנתה במספנות ישראל ושירתה בחיל הים הוטבעה שלושה קילומטרים מול חוף שבי ציון ב-1999. אורכה 64 מטר, אך כיום חלקיה מפורזים. היא משמשת כאתר הנצחה תתיימי לתריסר לוחמי השייטת שנהרגו בלבנון ב-1997.

### 33 מטר

#### הצוללת שירה מול חיפה

צוללת איטלקית שהבריטים הטביעו במרחק 11 קילומטר מהחוף באוגוסט 1942 לפני שלוחמיה פגעו בנמל חיפה. הצוללת התגלתה בשנות השמונים וכיום היא משמשת כאתר זיכרון ואתר צלילה פופולרי.



### 100 מטר

#### רכסי כורכר עם גני הספוגים

מול הרצליה, עתלית וראש כרמל נחקרו בשנים האחרונות חברות הספוגים על רכס הכורכר בעומק של כ-100 מטרים. רכס הכורכר מהווה מצע לגן ספוגים ייחודי בעל עושר מינים גדול. החוקרים נעזרים ברובוט תתיימי ובוחנים מדוע נעלמו חלק מהמינים מהשטח הרדוד ונמצאים בעומק זה ומהם דפוסי הרכייה של הספוגים.



### 250 מטר

#### שמורת ראש כרמל

שמורת ים ראש כרמל היא שמורת טבע ייחודית, שמטרתה הגנה על קרקעית הים באזור בו רכס הכרמל נושק לים התיכון ומקיים בית גידול עשיר בעל מגוון מינים. הנקודה הרחוקה ביותר נמצאת במרחק 12 קילומטר מהחוף. שטח השמורה 46 קמ"ר והעומק המרבי בשמורה 320 מטר. השמורה טרם הוכרזה ולכן עדיין לא מתפקדת בפועל כשטח מוגן.

### 1,000 מטר

#### הפרעת פלמחים

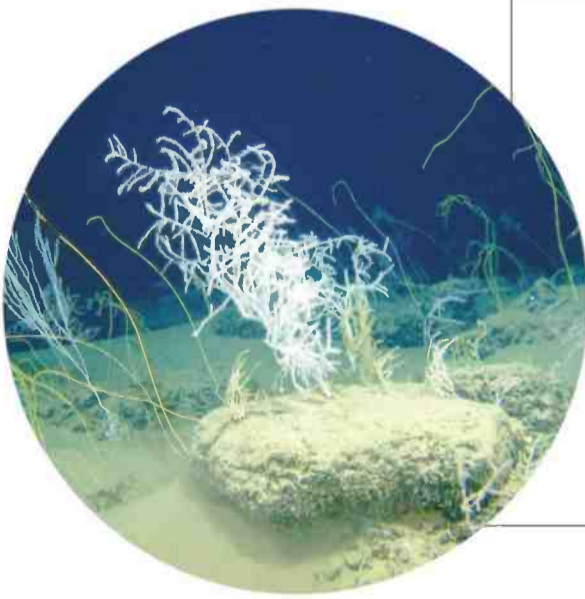
הפרעת פלמחים (או גלישת פלמחים) במרחק כעשרים קילומטר מהחוף, הוא אזור שכולל גני אלמוגי עומק ייחודיים ונביעות מתאן קרות, המשמשות מקור אנרגיה לבעלי חיים וחיידקים. ליד נביעות הגו נמצאו תולעי צינור, קיפודי ים ורכיכות. האזור חשוך לחלוטין.



### 1,580 מטר

#### באר הגז תמר

"תמר" הוא שדה גז טבעי וקונדנסט כ-90 קילומטר מערבית לחיפה ובעומק 1,580 מטרים מתחת לפני הים. השדה התגלה בינואר 2009, ומזרים גז בהיקף של כ-10 מיליארד מטר מעוקב בשנה.



ציולמים: עופר וקנין, רמי שלוש, עמיר בה, שבי רוטמן, דר' נועם עמנואל, ביולוג וצלם, יוהנס לפטן, חגי נתיב / תחנת מוריס קאהן לחקר הים / ב"ס למדעי הים ע"ש צ'רני, אוניברסיטת חיפה, אלברטוס - צילומי אוויר, אדם וייסמן, איציק מקובסקי, דני צ'רנוב, אוניברסיטת חיפה